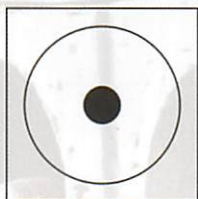


argicru

casier à vin en argile



Pour la conservation de votre vin

Stabilise la température
Régule le taux d'humidité de l'air
Sans vibration & ultra-son
Maintient une légère aération
Permet l'obscurité
Aucune consommation d'énergie
Naturel et recyclable

distribué par



FONCTIONNEMENT D'ARGICRU

Argicru est exclusivement constitué d'argile brute. L'eau présente dans la nanostructure de l'argile a la capacité à changer de phase en fonction des variations des températures de l'air ambiant.

Quand la température de l'air augmente, l'eau contenue dans l'argile s'évapore.

➡ On refroidit l'air ambiant.

Quand la température de l'air baisse, l'humidité ambiante se recondense dans l'argile qui alors rend la chaleur qu'elle avait stockée.

➡ On réchauffe l'air ambiant.

Ce fonctionnement unique de l'argile fait office de climatiseur naturel.

Argicru stabilise la **température** et l'**humidité** de l'air dans le casier, permet une **obscurité** quasi-totale tout en maintenant une légère **aération**.

Argicru ne nécessite aucun branchement électrique, supprimant ainsi toutes **vibrations** mécaniques liées à un moteur.

Les 5 paramètres essentiels à la bonne conservation sont réunis dans le respect de l'esprit du vin.

Argicru est l'alternative naturelle et écologique à la cave à vin réfrigérée.

NATUREL ET SAIN

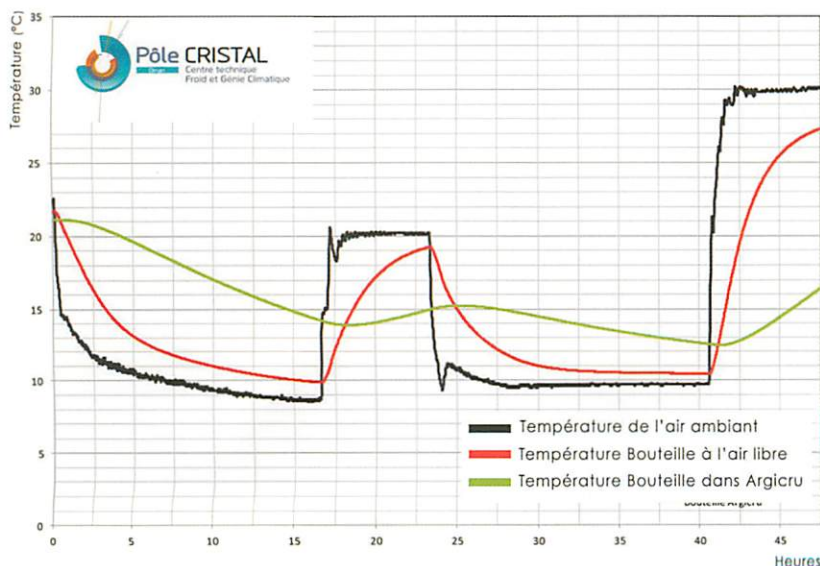
Le cycle de vie d'Argicru est totalement écologique, on ne fait qu'emprunter à notre planète une matière première abondante (l'argile) pour la mettre en forme, puis l'utiliser sans aucune limite de temps.

En cas de recyclage, on rend à la terre ce qui lui appartient, sans aucune émission d'énergie grise.

Argicru est l'un des produits écologiques les plus vertueux du marché.

TESTÉ EN CHAMBRE CLIMATIQUE

Evolution comparée de la température entre le vin dans une bouteille à l'air libre et une autre dans un casier Argicru.



UN MATERIAU PREMIER

L'association d'une matière naturelle vierge et la pureté du dessin d'Argicru permet d'aboutir à ce résultat unique.

Que l'on soit dans une vieille cave voûtée ou dans un lieu contemporain, Argicru exprime son intemporalité et sa minéralité.

UN CONCEPT BREVETÉ

Le casier à vin Argicru a obtenu la *Médaille de Bronze* au **Concours Lépine** le 9 mai 2015.

Plébiscité par l'ensemble des professionnels de la gastronomie et du vin, Argicru est l'innovation incontournable qui vous permettra d'accéder à une cave naturelle d'excellence.